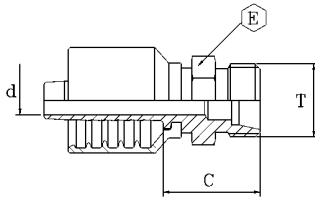


METRIC LIGHT MALE 24° FLARE

MASCHIO METRICO LEGGERO SVASATURA 24°

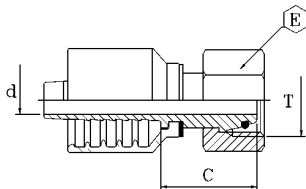


CEL DIN 3853

part nr. codice	hose ID			thread T	d		pipe		hex E			cut-off C	
	[in]	[mm]	size		[in]	[mm]	[in]	[mm]	[in]	[mm]	key	[in]	[mm]
SP05030412	1/4	6,4	4	M12-1.5	0,16	4,0	0,24	6	0,55	14	9/16"	0,91	23
SP05030414	1/4	6,4	4	M14-1.5	0,16	4,0	0,32	8	0,59	15	5/8"	0,87	22
SP05030416	1/4	6,4	4	M16-1.5	0,16	4,0	0,39	10	0,67	17	11/16"	0,91	23
SP05030418	1/4	6,4	4	M18-1.5	0,16	4,0	0,47	12	0,75	19	3/4"	0,95	24
SP05030516	5/16	8	5	M16-1.5	0,22	5,5	0,39	10	0,67	17	11/16"	0,91	23
SP05030518	5/16	8	5	M18-1.5	0,22	5,5	0,47	12	0,75	19	3/4"	0,95	24
SP05030616	3/8	9,5	6	M16-1.5	0,28	7,0	0,39	10	0,67	17	11/16"	0,91	23
SP05030618	3/8	9,5	6	M18-1.5	0,28	7,0	0,47	12	0,75	19	3/4"	0,95	24
SP05030622	3/8	9,5	6	M22-1.5	0,28	7,0	0,59	15	0,87	22	7/8"	0,99	25
SP05030818	1/2	12,7	8	M18-1.5	0,37	9,5	0,47	12	0,75	19	3/4"	0,99	25
SP05030822	1/2	12,7	8	M22-1.5	0,37	9,5	0,59	15	0,87	22	7/8"	1,02	26
SP05030826	1/2	12,7	8	M26-1.5	0,37	9,5	0,71	18	1,06	27	1.1/16"	1,06	27
SP05031026	5/8	16	10	M26-1.5	0,47	12,0	0,71	18	1,06	27	1.1/16"	1,06	27
SP05031226	3/4	19	12	M26-1.5	0,59	15,0	0,71	18	1,06	27	1.1/16"	1,10	28
SP05031230	3/4	19	12	M30-2	0,59	15,0	0,87	22	1,18	30	1.3/16"	1,30	33
SP05031636	1	25,4	16	M36-2	0,79	20,0	1,10	28	1,42	36	1.7/16"	1,26	32

METRIC LIGHT FEMALE 24° FLARE

FEMMINA METRICA LEGGERA SVASATURA 24°

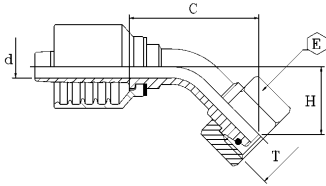


DKOL DIN 3865

part nr. codice	hose ID			thread T	d		pipe		hex E			cut-off C	
	[in]	[mm]	size		[in]	[mm]	[in]	[mm]	[in]	[mm]	key	[in]	[mm]
SP22240412	1/4	6,4	4	M12-1.5	0,16	4,0	0,24	6	0,55	14	9/16"	0,75	19
SP22240414	1/4	6,4	4	M14-1.5	0,16	4,0	0,32	8	0,67	17	11/16"	0,91	23
SP22240416	1/4	6,4	4	M16-1.5	0,16	4,0	0,39	10	0,75	19	3/4"	0,91	23
SP22240418	1/4	6,4	4	M18-1.5	0,16	4,0	0,47	12	0,87	22	7/8"	0,95	24
SP22240516	5/16	8	5	M16-1.5	0,22	5,5	0,39	10	0,75	19	3/4"	0,91	23
SP22240616	3/8	9,5	6	M16-1.5	0,28	7,0	0,39	10	0,75	19	3/4"	0,99	25
SP22240618	3/8	9,5	6	M18-1.5	0,28	7,0	0,47	12	0,87	22	7/8"	0,95	24
SP22240622	3/8	9,5	6	M22-1.5	0,28	7,0	0,59	15	1,06	27	1.1/16"	1,10	28
SP22240822	1/2	12,7	8	M22-1.5	0,37	9,5	0,59	15	1,06	27	1.1/16"	1,10	28
SP22241026	5/8	16	10	M26-1.5	0,47	12,0	0,71	18	1,26	32	1.1/4"	1,14	29
SP22241230	3/4	19	12	M30-2	0,59	15,0	0,87	22	1,42	36	1.7/16"	1,14	29
SP22241636	1	25,4	16	M36-2	0,79	20,0	1,10	28	1,62	41	1.5/8"	1,18	30

**METRIC 45° LIGHT FEMALE 24°
FLARE**

**FEMMINA METRICA 45° LEGGERA
SVASATURA 24°**



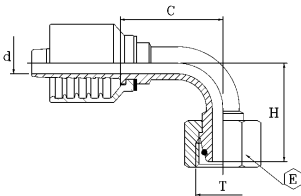
DKOL-45 DIN 3865

part nr. codice	hose ID			thread T	d		pipe		hex E			cut-off C		drop H	
	[in]	[mm]	size		[in]	[mm]	[in]	[mm]	[in]	[mm]	key	[in]	[mm]	[in]	[mm]
SP36240414	1/4	6,4	4	M14-1.5	0,16	4,0	0,32	8	0,67	17	11/16"	1,81	46,0	0,67	17,0
SP36240416	1/4	6,4	4	M16-1.5	0,16	4,0	0,39	10	0,75	19	3/4"	1,81	46,0	0,67	17,0
SP36240418	1/4	6,4	4	M18-1.5	0,16	4,0	0,47	12	0,87	22	7/8"	1,73	44,0	0,67	17,0
SP36240516	5/16	8	5	M16-1.5	0,22	5,5	0,39	10	0,75	19	3/4"	1,93	49,0	0,63	16,0
SP36240618	3/8	9,5	6	M18-1.5	0,28	7,0	0,47	12	0,87	22	7/8"	1,73	44,0	0,75	19,0
SP36240622	3/8	9,5	6	M22-1.5	0,28	7,0	0,59	15	1,06	27	1.1/16"	2,05	52,0	0,71	18,0
SP36240822	1/2	12,7	8	M22-1.5	0,37	9,5	0,59	15	1,06	27	1.1/16"	1,85	47,0	0,91	23,0
SP36241026	5/8	16	10	M26-1.5	0,47	12,0	0,71	18	1,26	32	1.1/4"	2,72	69,0	0,91	23,0
*SP36241226	5/8	16	10	M26-1.5	0,59	15,0	0,71	18	1,26	32	1.1/4"	3,35	85,0	0,99	25,0
SP36241230	3/4	19	12	M30-2	0,59	15,0	0,87	22	1,42	36	1.7/16"	3,31	84,0	1,18	30,0
SP36241636	1	25,4	16	M36-2	0,79	20,0	1,10	28	1,62	41	1.5/8"	3,15	80,0	1,38	35,0

* WITH CRIMPED NUT / CON DADO PINZATO

**METRIC 90° LIGHT FEMALE 24°
FLARE**

**FEMMINA METRICA 90° LEGGERA
SVASATURA 24°**



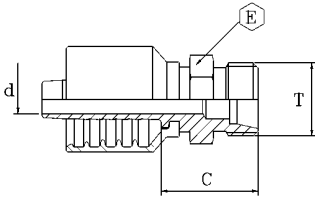
DKOL-90 DIN 3865

part nr. codice	hose ID			thread T	d		pipe		hex E			cut-off C		drop H	
	[in]	[mm]	size		[in]	[mm]	[in]	[mm]	[in]	[mm]	key	[in]	[mm]	[in]	[mm]
SP34240414	1/4	6,4	4	M14-1.5	0,16	4,0	0,32	8	0,67	17	11/16"	1,06	27	1,26	32
SP34240416	1/4	6,4	4	M16-1.5	0,16	4,0	0,39	10	0,75	19	3/4"	1,10	28	1,06	27
SP34240418	1/4	6,4	4	M18-1.5	0,16	4,0	0,47	12	0,87	22	7/8"	0,99	25	1,22	31
SP34240516	5/16	8	5	M16-1.5	0,22	5,5	0,39	10	0,75	19	3/4"	1,34	34	1,22	31
SP34240616	3/8	9,5	6	M16-1.5	0,28	7,0	0,39	10	0,75	19	3/4"	1,26	32	1,18	30
SP34240618	3/8	9,5	6	M18-1.5	0,28	7,0	0,47	12	0,87	22	7/8"	1,26	32	1,58	40
SP34240622	3/8	9,5	6	M22-1.5	0,28	7,0	0,59	15	1,06	27	1.1/16"	1,30	33	1,89	48
SP34240822	1/2	12,7	8	M22-1.5	0,37	9,5	0,59	15	1,06	27	1.1/16"	1,69	43	1,42	36
SP34241026	5/8	16	10	M26-1.5	0,47	12,0	0,71	18	1,26	32	1.1/4"	1,81	46	2,09	53
*SP34241226	3/4	19	12	M26-1.5	0,59	15,0	0,71	18	1,26	32	1.1/4"	2,29	58	1,93	49
SP34241230	3/4	19	12	M30-2	0,59	15,0	0,87	22	1,42	36	1.7/16"	2,25	57	1,97	50
SP34241636	1	25,4	16	M36-2	0,79	20,0	1,10	28	1,62	41	1.5/8"	2,84	72	2,29	58

* WITH CRIMPED NUT / CON DADO PINZATO

METRIC HEAVY MALE 24° FLARE

MASCHIO METRICO PESANTE SVASATURA 24°

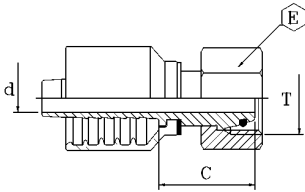


CES DIN 3853

part nr. codice	hose ID			thread T	d		pipe		hex E			cut-off C	
	[in]	[mm]	size		[in]	[mm]	[in]	[mm]	[in]	[mm]	key	[in]	[mm]
SP06030416	1/4	6,4	4	M16-1.5	0,16	4,0	0,32	8	0,67	17	11/16"	1,06	27
SP06030418	1/4	6,4	4	M18-1.5	0,16	4,0	0,39	10	0,75	19	3/4"	1,06	27
SP06030420	1/4	6,4	4	M20-1.5	0,16	4,0	0,47	12	0,87	22	7/8"	1,14	29
SP06030520	5/16	8	5	M20-1.5	0,22	5,5	0,47	12	0,87	22	7/8"	1,14	29
SP06030618	3/8	9,5	6	M18-1.5	0,28	7,0	0,39	10	0,87	22	7/8"	1,06	27
SP06030620	3/8	9,5	6	M20-1.5	0,28	7,0	0,47	12	0,87	22	7/8"	1,14	29
SP06030622	3/8	9,5	6	M22-1.5	0,28	7,0	0,55	14	0,87	22	7/8"	1,22	31
SP06030624	3/8	9,5	6	M24-1.5	0,28	7,0	0,63	16	0,95	24	15/16"	1,22	31
SP06030824	1/2	12,7	8	M24-1.5	0,37	9,5	0,63	16	0,95	24	15/16"	1,26	32
SP06031030	5/8	16	10	M30-2	0,47	12,0	0,79	20	1,18	30	1.3/16"	1,34	34
SP06031230	3/4	19	12	M30-2	0,59	15,0	0,79	20	1,18	30	1.3/16"	1,38	35
SP06031236	3/4	19	12	M36-2	0,59	15,0	0,99	25	1,42	36	1.7/16"	1,50	38
SP06031636	1	25,4	16	M36-2	0,79	20,0	0,99	25	1,42	36	1.7/16"	1,54	39
SP06031642	1	25,4	16	M42-2	0,79	20,0	1,18	30	1,81	46	1.13/16"	1,65	42

METRIC HEAVY FEMALE 24° FLARE

FEMMINA METRICA PESANTE SVASATURA 24°

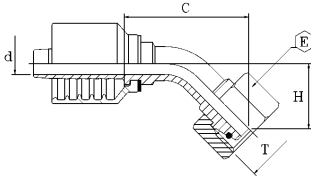


DKOS DIN 3865

part nr. codice	hose ID			thread T	d		pipe		hex E			cut-off C	
	[in]	[mm]	size		[in]	[mm]	[in]	[mm]	[in]	[mm]	key	[in]	[mm]
SP23240416	1/4	6,4	4	M16-1.5	0,16	4,0	0,32	8	0,75	19	3/4"	0,99	25
SP23240418	1/4	6,4	4	M18-1.5	0,16	4,0	0,39	10	0,87	22	7/8"	0,95	24
SP23240518	5/16	8	5	M18-1.5	0,22	5,5	0,39	10	0,87	22	7/8"	0,95	24
SP23240520	5/16	8	5	M20-1.5	0,22	5,5	0,47	12	0,95	24	15/16"	1,02	26
SP23240618	3/8	9,5	6	M18-1.5	0,28	7,0	0,39	10	0,87	22	7/8"	0,95	24
SP23240620	3/8	9,5	6	M20-1.5	0,28	7,0	0,47	12	0,95	24	15/16"	1,02	26
SP23240622	3/8	9,5	6	M22-1.5	0,28	7,0	0,55	14	1,06	27	1.1/16"	1,14	29
SP23240824	1/2	12,7	8	M24-1.5	0,37	9,5	0,63	16	1,18	30	1.3/16"	1,14	29
SP23241030	5/8	16	10	M30-2	0,47	12,0	0,79	20	1,42	36	1.7/16"	1,30	33
SP23241230	3/4	19	12	M30-2	0,59	15,0	0,79	20	1,42	36	1.7/16"	1,34	34
SP23241236	3/4	19	12	M36-2	0,59	15,0	0,99	25	1,81	46	1.13/16"	1,58	40
SP23241636	1	25,4	16	M36-2	0,79	20,0	0,99	25	1,81	46	1.13/16"	1,62	41
SP23241642	1	25,4	16	M42-2	0,79	20,0	1,18	30	1,97	50	2"	1,69	43

**METRIC 45° HEAVY FEMALE 24°
FLARE WITH CRIMPED NUT**

**FEMMINA METRICA 45° PESANTE
SVASATURA 24° CON DADO PINZATO**

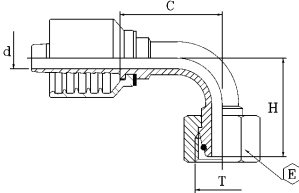


DKOS-45 DIN 3865

part nr. codice	hose ID			thread T	d		pipe		hex E			cut-off C		drop H	
	[in]	[mm]	size		[in]	[mm]	[in]	[mm]	[in]	[mm]	key	[in]	[mm]	[in]	[mm]
SP40240416	1/4	6,4	4	M16-1.5	0,16	4,0	0,32	8	0,75	19	3/4"	1,81	46,0	0,67	17,0
SP40240418	1/4	6,4	4	M18-1.5	0,16	4,0	0,39	10	0,87	22	7/8"	1,85	47,0	0,71	18,0
SP40240518	5/16	8	5	M18-1.5	0,22	5,5	0,39	10	0,87	22	7/8"	1,69	43,0	0,75	19,0
SP40240520	5/16	8	5	M20-1.5	0,22	5,5	0,47	12	0,95	24	15/16"	1,65	42,0	0,75	19,0
SP40240620	3/8	9,5	6	M20-1.5	0,28	7,0	0,47	12	0,95	24	15/16"	2,05	52,0	0,67	17,0
SP40240622	3/8	9,5	6	M22-1.5	0,28	7,0	0,55	14	1,06	27	1.1/16"	2,24	57,0	0,75	19,0
SP40240824	1/2	12,7	8	M24-1.5	0,37	9,5	0,63	16	1,18	30	1.3/16"	2,48	63,0	0,79	20,0
SP40241030	5/8	16	10	M30-2	0,47	12,0	0,79	20	1,42	36	1.7/16"	2,88	73,0	1,06	27,0
SP40241230	3/4	19	12	M30-2	0,59	15,0	0,79	20	1,42	36	1.7/16"	2,88	73,0	1,18	30,0
SP40241236	3/4	19	12	M36-2	0,59	15,0	0,99	25	1,81	46	1.13/16"	2,84	72,0	1,26	32,0
SP40241636	1	25,4	16	M36-2	0,79	20,0	0,99	25	1,81	46	1.13/16"	3,43	87,0	1,58	40,0
SP40241642	1	25,4	16	M42-2	0,79	20,0	1,18	30	1,97	50	2"	3,31	84,0	1,38	35,0

**METRIC 90° HEAVY FEMALE 24°
FLARE WITH CRIMPED NUT**

**FEMMINA METRICA 90° PESANTE
SVASATURA 24° CON DADO PINZATO**

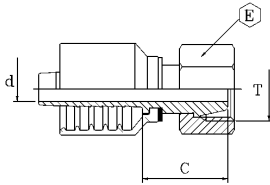


DKOS-90 DIN 3865

part nr. codice	hose ID			thread T	d		pipe		hex E			cut-off C		drop H	
	[in]	[mm]	size		[in]	[mm]	[in]	[mm]	[in]	[mm]	key	[in]	[mm]	[in]	[mm]
SP38240416	1/4	6,4	4	M16-1.5	0,16	4,0	0,32	8	0,75	19	3/4"	1,02	26	1,10	28
SP38240418	1/4	6,4	4	M18-1.5	0,16	4,0	0,39	10	0,87	22	7/8"	1,06	27	1,18	30
SP38240520	5/16	8	5	M20-1.5	0,22	5,5	0,47	12	0,95	24	15/16"	1,22	31	1,38	35
SP38240618	3/8	9,5	6	M18-1.5	0,28	7,0	0,39	10	0,87	22	7/8"	1,34	34	1,34	34
SP38240620	3/8	9,5	6	M20-1.5	0,28	7,0	0,47	12	0,95	24	15/16"	1,34	34	1,34	34
SP38240622	3/8	9,5	6	M22-1.5	0,28	7,0	0,55	14	1,06	27	1.1/16"	1,30	33	1,30	33
SP38240824	1/2	12,7	8	M24-1.5	0,37	9,5	0,63	16	1,18	30	1.3/16"	1,77	45	1,85	47
SP38241030	5/8	16	10	M30-2	0,47	12,0	0,79	20	1,42	36	1.7/16"	1,81	46	1,97	50
SP38241230	3/4	19	12	M30-2	0,59	15,0	0,79	20	1,42	36	1.7/16"	2,29	58	2,17	55
SP38241236	3/4	19	12	M36-2	0,59	15,0	0,99	25	1,81	46	1.13/16"	2,21	56	2,32	59
SP38241636	1	25,4	16	M36-2	0,79	20,0	0,99	25	1,81	46	1.13/16"	2,84	72	2,60	66
SP38241642	1	25,4	16	M42-2	0,79	20,0	1,18	30	1,97	50	2"	2,84	72	2,60	66

**METRIC FEMALE 24°/60° FLARE
LIGHT MULTISEAL**

**FEMMINA METRICA SVASATURA 24°/60°
SERIE LEGGERA MULTISEAL**

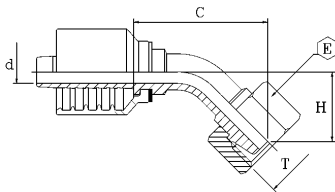


DKL DIN 3868

part nr. codice	hose ID			thread T	d		pipe		hex E			cut-off C	
	[in]	[mm]	size		[in]	[mm]	[in]	[mm]	[in]	[mm]	key	[in]	[mm]
SP16640414	1/4	6,4	4	M14-1.5	0,16	4,0	0,32	8,0	0,67	17	11/16"	0,75	19
SP16640416	1/4	6,4	4	M16-1.5	0,16	4,0	0,39	10,0	0,75	19	3/4"	0,75	19
SP16640516	5/16	8	5	M16-1.5	0,22	5,5	0,39	10,0	0,75	19	3/4"	0,75	19
SP16640518	5/16	8	5	M18-1.5	0,22	5,5	0,47	12,0	0,87	22	7/8"	0,83	21
SP16640618	3/8	9,5	6	M18-1.5	0,28	7,0	0,47	12,0	0,87	22	7/8"	0,83	21
SP16640622	3/8	9,5	6	M22-1.5	0,28	7,0	0,59	15,0	1,06	27	1.1/16"	0,87	22
SP16640822	1/2	12,7	8	M22-1.5	0,37	9,5	0,59	15,0	1,06	27	1.1/16"	0,87	22
SP16641026	5/8	16	10	M26-1.5	0,47	12,0	0,71	18,0	1,26	32	1.1/4"	0,95	24

**METRIC 45° FEMALE 24°/60° FLARE
LIGHT MULTISEAL**

**FEMMINA METRICA 45° SVASATURA 24°/60°
SERIE LEGGERA MULTISEAL**

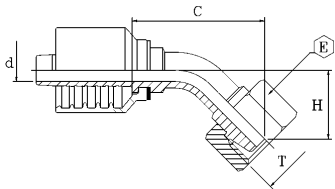


DKL-45 DIN 3868

part nr. codice	hose ID			thread T	d		pipe		hex E			cut-off C		drop H	
	[in]	[mm]	size		[in]	[mm]	[in]	[mm]	[in]	[mm]	key	[in]	[mm]	[in]	[mm]
SP28640414	1/4	6,4	4	M14-1.5	0,16	4,0	0,32	8	0,75	19	3/4"	1,46	37	0,51	13
SP28640416	1/4	6,4	4	M16-1.5	0,16	4,0	0,39	10	0,75	19	3/4"	1,42	36	0,55	14
SP28640516	5/16	8	5	M16-1.5	0,22	5,5	0,39	10	0,87	22	7/8"	1,54	39	0,79	20
SP28640618	3/8	9,5	6	M18-1.5	0,28	7,0	0,47	12	0,87	22	7/8"	1,73	44	0,75	19
SP28640822	1/2	12,7	8	M22-1.5	0,37	9,5	0,59	15	1,06	27	1.1/16"	1,85	47	0,91	23

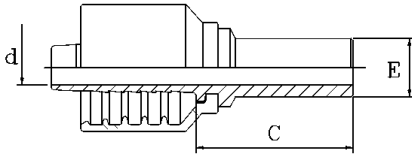
**METRIC 90° FEMALE 24°/60° FLARE
LIGHT MULTISEAL**

**FEMMINA METRICA 90° SVASATURA 24°/60°
SERIE LEGGERA MULTISEAL**



DKL-90 DIN 3868

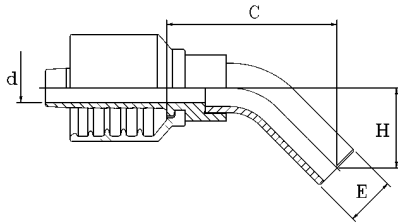
part nr. codice	hose ID			thread T	d		pipe		hex E			cut-off C		drop H	
	[in]	[mm]	size		[in]	[mm]	[in]	[mm]	[in]	[mm]	key	[in]	[mm]	[in]	[mm]
SP27640414	1/4	6,4	4	M14-1.5	0,16	4,0	0,32	8	0,67	17	11/16"	1,22	31	1,14	29
SP27640416	1/4	6,4	4	M16-1.5	0,16	4,0	0,39	10	0,75	19	3/4"	1,02	26	0,91	23
SP27640516	5/16	8	5	M16-1.5	0,22	5,5	0,39	10	0,75	19	3/4"	1,26	32	1,26	32
SP27640618	3/8	9,5	6	M18-1.5	0,28	7,0	0,47	12	0,87	22	7/8"	1,30	33	1,34	34
SP27640622	3/8	9,5	6	M22-1.5	0,28	7,0	0,59	15	1,06	27	1.1/16"	1,30	33	1,18	30
SP27640822	1/2	12,7	8	M22-1.5	0,37	9,5	0,59	15	1,06	27	1.1/16"	1,69	43	1,38	35
SP27641026	5/8	16	10	M26-1.5	0,47	12,0	0,71	18	1,26	32	1.1/4"	1,81	46	1,65	42

METRIC STRAIGHT FEMALE STANDPIPE FEMMINA METRICA TUBOLARE DIRITTA

BEL-BES DIN 2353

part nr. codice	hose ID			type	d		pipe E		cut-off C	
	[in]	[mm]	size		[in]	[mm]	[in]	[mm]	[in]	[mm]
SP43000406	1/4	6,4	4	L/S	0,16	4,0	0,24	6	1,26	32
SP43000408	1/4	6,4	4	L/S	0,16	4,0	0,32	8	1,14	29
SP43000410	1/4	6,4	4	L/S	0,16	4,0	0,39	10	1,26	32
SP43000412	1/4	6,4	4	L/S	0,16	4,0	0,47	12	1,18	30
SP43000508	5/16	8	5	L/S	0,22	5,5	0,32	8	1,14	29
SP43000510	5/16	8	5	L/S	0,22	5,5	0,39	10	1,18	30
SP43000512	5/16	8	5	L/S	0,22	5,5	0,47	12	1,26	32
SP43000610	3/8	9,5	6	L/S	0,28	7,0	0,39	10	1,22	31
SP43000612	3/8	9,5	6	L/S	0,28	7,0	0,47	12	1,22	31
SP43000614	3/8	9,5	6	S	0,28	7,0	0,55	14	1,42	36
SP43000615	3/8	9,5	6	L	0,28	7,0	0,59	15	1,26	32
SP43000814	1/2	12,7	8	S	0,37	9,5	0,55	14	1,46	37
SP43000815	1/2	12,7	8	L	0,37	9,5	0,59	15	1,30	33
SP43000816	1/2	12,7	8	S	0,37	9,5	0,63	16	1,50	38
SP43000818	1/2	12,7	8	L	0,37	9,5	0,71	18	1,34	34
SP43001018	5/8	16	10	L	0,47	12,0	0,71	18	1,34	34
SP43001020	5/8	16	10	S	0,47	12,0	0,79	20	1,73	44
SP43001022	5/8	16	10	L	0,47	12,0	0,87	22	1,42	36
SP43001218	3/4	19	12	L	0,59	15,0	0,71	18	1,34	34
SP43001220	3/4	19	12	S	0,59	15,0	0,79	20	1,77	45
SP43001222	3/4	19	12	L	0,59	15,0	0,87	22	1,42	36
SP43001225	3/4	19	12	S	0,59	15,0	0,99	25	1,93	49
SP43001625	1	25,4	16	S	0,79	20,0	0,99	25	1,93	49
SP43001628	1	25,4	16	L	0,79	20,0	1,10	28	1,54	39
SP43001630	1	25,4	16	S	0,79	20,0	1,18	30	2,13	54

METRIC 45° FEMALE STANDPIPE

FEMMINA METRICA 45° TUBOLARE

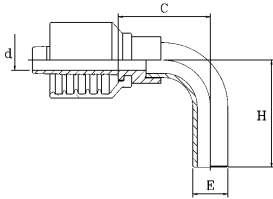


BEL-BES-45 DIN 2353

part nr. codice	hose ID			type	d		pipe E		cut-off C		drop H	
	[in]	[mm]	size		[in]	[mm]	[in]	[mm]	[in]	[mm]	[in]	[mm]
SP45000406	1/4	6,4	4	L/S	0,16	4,0	0,24	6	1,65	42	1,18	30
SP45000408	1/4	6,4	4	L/S	0,16	4,0	0,32	8	1,62	41	1,14	29
SP45000410	1/4	6,4	4	L/S	0,16	4,0	0,39	10	1,65	42	1,18	30
SP45000412	1/4	6,4	4	L/S	0,16	4,0	0,47	12	1,65	42	1,18	30
SP45000510	5/16	8	5	L/S	0,22	5,5	0,39	10	1,97	50	0,99	25
SP45000512	5/16	8	5	L/S	0,22	5,5	0,47	12	2,09	53	1,02	26
SP45000610	3/8	9,5	6	L/S	0,28	7,0	0,39	10	2,01	51	1,34	34
SP45000612	3/8	9,5	6	L/S	0,28	7,0	0,47	12	2,13	54	1,34	34
SP45000614	3/8	9,5	6	S	0,28	7,0	0,55	14	2,01	51	1,06	27
SP45000615	3/8	9,5	6	L	0,28	7,0	0,59	15	2,17	55	1,10	28
SP45000814	1/2	12,7	8	S	0,37	9,5	0,55	14	2,05	52	1,06	27
SP45000815	1/2	12,7	8	L	0,37	9,5	0,59	15	2,21	56	1,10	28
SP45000816	1/2	12,7	8	S	0,37	9,5	0,63	16	2,17	55	1,10	28
SP45000818	1/2	12,7	8	L	0,37	9,5	0,71	18	2,32	59	1,22	31
SP45001018	5/8	16	10	L	0,47	12,0	0,71	18	2,32	59	1,22	31
SP45001020	5/8	16	10	S	0,47	12,0	0,79	20	2,56	65	1,30	33
SP45001022	5/8	16	10	L	0,47	12,0	0,87	22	2,68	68	1,38	35
SP45001220	3/4	19	12	S	0,59	15,0	0,79	20	2,60	66	1,30	33
SP45001222	3/4	19	12	L	0,59	15,0	0,87	22	2,64	67	1,38	35
SP45001225	3/4	19	12	S	0,59	15,0	0,99	25	3,03	77	1,54	39
SP45001625	1	25,4	16	S	0,79	20,0	0,99	25	3,19	81	1,54	39
SP45001628	1	25,4	16	L	0,79	20,0	1,10	28	3,62	92	1,50	38
SP45001630	1	25,4	16	S	0,79	20,0	1,18	30	3,59	91	1,73	44

METRIC 90° FEMALE STANDPIPE

FEMMINA METRICA 90° TUBOLARE

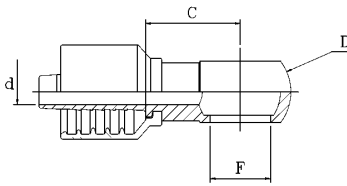


BEL-BES-90 DIN 2353

part nr. codice	hose ID			type	d		pipe E		cut-off C		drop H	
	[in]	[mm]	size		[in]	[mm]	[in]	[mm]	[in]	[mm]	[in]	[mm]
SP44000406	1/4	6,4	4	L/S	0,16	4,0	0,24	6	0,99	25	1,46	37
SP44000408	1/4	6,4	4	L/S	0,16	4,0	0,32	8	0,99	25	1,54	39
SP44000410	1/4	6,4	4	L/S	0,16	4,0	0,39	10	0,99	25	1,65	42
SP44000412	1/4	6,4	4	L/S	0,16	4,0	0,47	12	0,99	25	1,77	45
SP44000510	5/16	8	5	L/S	0,22	5,5	0,39	10	1,14	29	1,65	42
SP44000512	5/16	8	5	L/S	0,22	5,5	0,47	12	1,14	29	1,77	45
SP44000610	3/8	9,5	6	L/S	0,28	7,0	0,39	10	1,18	30	1,65	42
SP44000612	3/8	9,5	6	L/S	0,28	7,0	0,47	12	1,18	30	1,77	45
SP44000614	3/8	9,5	6	S	0,28	7,0	0,55	14	1,30	33	1,93	49
SP44000615	3/8	9,5	6	L	0,28	7,0	0,59	15	1,50	38	2,09	53
SP44000814	1/2	12,7	8	S	0,37	9,5	0,55	14	1,34	34	1,93	49
SP44000815	1/2	12,7	8	L	0,37	9,5	0,59	15	1,54	39	2,09	53
SP44000816	1/2	12,7	8	S	0,37	9,5	0,63	16	1,65	42	2,21	56
SP44000818	1/2	12,7	8	L	0,37	9,5	0,71	18	1,65	42	2,21	56
SP44001018	5/8	16	10	L	0,47	12,0	0,71	18	1,65	42	2,21	56
SP44001020	5/8	16	10	S	0,47	12,0	0,79	20	1,85	47	2,56	65
SP44001022	5/8	16	10	L	0,47	12,0	0,87	22	2,09	53	2,76	70
SP44001220	3/4	19	12	S	0,59	15,0	0,79	20	1,89	48	2,56	65
SP44001222	3/4	19	12	L	0,59	15,0	0,87	22	2,09	53	2,76	70
SP44001225	3/4	19	12	S	0,59	15,0	0,99	25	2,21	56	2,96	75
SP44001625	1	25,4	16	S	0,79	20,0	0,99	25	2,36	60	2,96	75
SP44001628	1	25,4	16	L	0,79	20,0	1,10	28	2,64	67	3,27	83
SP44001630	1	25,4	16	S	0,79	20,0	1,18	30	2,68	68	3,47	88

METRIC BANJO

OCCHIO A PRESSARE METRICO

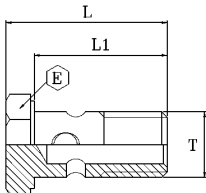


RNM

part nr. codice	hose ID			hole F size	d		D		cut-off C	
	[in]	[mm]	size		[in]	[mm]	[in]	[mm]	[in]	[mm]
SP50030410	1/4	6,4	4	M10	0,16	4,0	0,67	17	0,99	25
SP50030412	1/4	6,4	4	M12	0,16	4,0	0,79	20	1,06	27
SP50030414	1/4	6,4	4	M14	0,16	4,0	0,95	24	1,06	27
SP50030512	5/16	8	5	M12	0,22	5,5	0,79	20	0,87	22
SP50030514	5/16	8	5	M14	0,22	5,5	0,95	24	1,10	28
SP50030516	5/16	8	5	M16	0,22	5,5	1,10	28	1,02	26
SP50030518	5/16	8	5	M18	0,22	5,5	1,26	32	1,14	29
SP50030614	3/8	9,5	6	M14	0,28	7,0	0,95	24	0,99	25
SP50030616	3/8	9,5	6	M16	0,28	7,0	1,10	28	1,02	26
SP50030618	3/8	9,5	6	M18	0,28	7,0	1,26	32	1,14	29
SP50030818	1/2	12,7	8	M18	0,37	9,5	1,26	32	1,14	29
SP50030822	1/2	12,7	8	M22	0,37	9,5	1,42	36	1,22	31
SP50031022	5/8	16	10	M22	0,47	12,0	1,42	36	1,22	31
SP50031226	3/4	19	12	M26	0,59	15,0	1,81	46	1,50	38
SP50031630	1	25,4	16	M30	0,79	20,0	2,13	54	1,69	43

METRIC BOLT

BULLONE FORATO METRICO



BFM

part nr. codice	thread T	L		L1		hex E		
		[in]	[mm]	[in]	[mm]	[in]	[mm]	key
1555110250	M10X1	0,95	24,0	0,77	19,50	0,55	14	9/16"
1555112312	M12X1.5	1,24	31,5	1,00	25,50	0,67	17	11/16"
1555114330	M14X1.5	1,34	34,0	1,12	28,50	0,75	19	3/4"
1555116400	M16X1.5	1,62	41,0	1,30	33,00	0,87	22	7/8"
1555118440	M18X1.5	1,75	44,5	1,44	36,50	0,95	24	15/16"
1555122460	M22X1.5	1,83	46,5	1,36	34,50	1,06	27	1.1/16"
1555126560	M26X1.5	2,21	56,0	1,79	45,50	1,26	32	1.1/4"
1555130560	M30X1.5	2,60	66,0	2,17	55,00	1,42	36	1.7/16"

Two copper washers for bolt must be ordered separately

Le due rondelle di rame per bullone devono essere ordinate separatamente.